

Referenzprojekte Erschließung

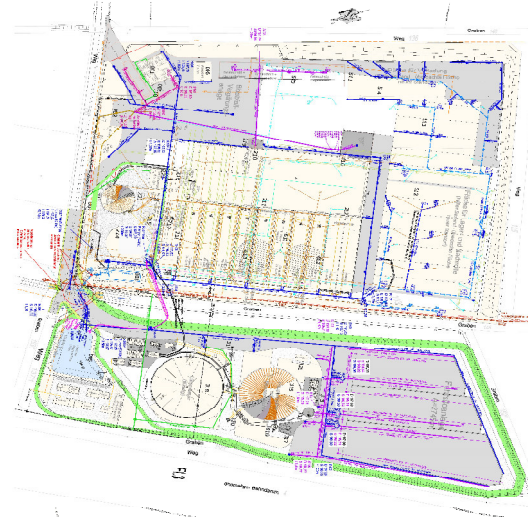
Biomassezentrum Kirchhain – Stausebach Verkehrs- und abwassertechnische Erschließung

Kenndaten Erschließung:

- Bauausführung: 2012-2014
- Schmutzwasserkanalisation: ca. 720 m
- Regenwasserkanalisation: ca. 1.100 m
- Erschließungsstraßen und Freiflächen: ca. 7.500 m²
- Fahrsiloanlage: ca. 3.000 qm
- Bauklasse: IV
- Baukosten: ca. 2,5 Mio €

Leistung:

- Entwässerungsplanung
- Planung der Verkehrsanlagen und Freiflächen
- Erstellung fachtechnische Beiträge zum BImSch-Antragsverfahren
- Örtliche Bauüberwachung
- SIGEKO



Beschreibung:

Die E.ON Mitte Natur GmbH beabsichtigte, eine bestehende Bioabfallkompostieranlage in Kirchhain-Stausebach zu einem Biomassezentrums einschließlich Vergärungsanlage, Biogasaufbereiter und Anlagen zur Biogaseinspeisung in das örtliche Gasnetz zu erweitern. Im Zuge der Bauausführung wurde das vorhandene Gelände in verkehrs- und abwassertechnischer Hinsicht umgestaltet und zusätzlich eine weitere Anlagenfläche neu erschlossen.

Zum Leistungsumfang gehörten u.a.:

- Neubau der Erschließungsstraße von der örtlichen Kreisstraße K 11 zum Biomassezentrums
- Erdarbeiten und Geländemodellierung, einschl. Bodenverbesserung
- Die Herstellung und von Betriebs- und Verkehrsflächen, ca. 6.500 m² Fläche in Asphaltbauweise
- die Errichtung einer Fahrsiloanlage, ca. 3000 m² Fläche: Ausführung in Asphaltbauweise für Silos
- die Herstellung von Entwässerungseinrichtungen: Rinnen- und Bordanlagen, Straßenabläufe
- die Herstellung von Regen- und Schmutzwasserkanälen (DN 100 – DN 800), Drainage- und Sickerleitungen, einschließlich Erdarbeiten
- Herstellung von Schachtbauwerken einschließlich der Herstellung von Abwasserpumpenanlagen, Koaleszenzabscheider, Absperrschieber, Durchflussmesser etc.
- die Herstellung von Trinkwasserversorgungsleitungen
- die Errichtung eines Löschwasser-Rückhalteteiches, einschl. Löschwasserentnahmestellen
- Die Herstellung von verschiedenen Grabenquerungen und Durchlässen

Auftraggeber:

Waste Tec GmbH
Spilburgstrasse 1
35578 Wetzlar

Ansprechpartner:

Herr Güth, Tel. 06441-67141124
